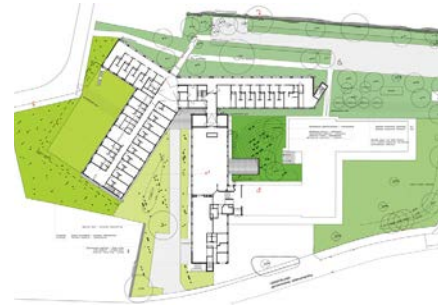


## 166\_Hof Ter Leenen

ontwerp buitenruimte bij OCMW zorgcentrum

Bij de uitbreiding van het OCMW complex RVT 'Ter Leenen' in Nevele wordt tevens de buitenruimte als geheel aangepakt. Het ontwerp voor de buitenruimte is gebaseerd op verschillende 'velden' die met een uitgesproken eigen karakter worden vormgegeven.

LAND is vanaf het voorontwerp gevraagd om de verschillende velden verder uit te werken en te materialiseren met de juiste plantsoorten en verhardingen. Verder stond LAND in voor het opmaken van het uitvoeringsontwerp, de aanbesteding en de begeleiding van de werken.



locatie: Nevele

opdrachtgever: OCMW Nevele

type opdracht: gunning via offerteaanvraag

projectteam: LAND landschapsarchitecten, 51N4E (architectuur), ARA (techniek)

periode: 2009 - 2012

status: gerealiseerd





